

# APPARTEMENTS MEUBLÉS A VENDRE

PORT-GENTIL / Derrière la Sobraga

**Appartements 2 chambres : 8**

**Superficie : 103 m<sup>2</sup>**

**Nombre de pièces : 7**

**Salles de bains : 2**

**Cuisine : 1**

**Compteur EDAN : 1**

**Appartements 3 chambres : 2 (n° 5&6)**

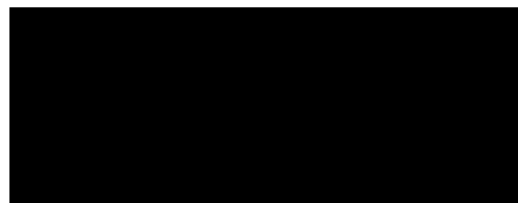
**Superficie : 103 m<sup>2</sup>**

**Nombre de pièces : 8**

**Salles de bains : 2**

**Cuisine : 1**

**Compteur EDAN : 1**



Cour intérieure



Vue extérieure

## 8 Appartements de 2 chambres meublés

**Séjour** : 31,32m<sup>2</sup>

**Chambre 1** : 11,14m<sup>2</sup>

Salle d'eau 1 : 3,2m<sup>2</sup>

**Chambre 2** : 9,8m<sup>2</sup>

Salle d'eau 2 : 4m<sup>2</sup>

**Cuisine** : 15,29m<sup>2</sup>

Terrasse avant : 9m<sup>2</sup>

Terrasse arrière : 8m<sup>2</sup>

## 2 Appartements de 3 chambres meublés

**Séjour** : 30,83m<sup>2</sup>

**Chambre 1** : 17,63m<sup>2</sup>

Salle d'eau 1 : 5,2m<sup>2</sup>

**Chambre 2** : 18m<sup>2</sup>

**Chambre 3** : 18m<sup>2</sup>

Salle d'eau 2 : 5,2m<sup>2</sup>

**Cuisine** : 11m<sup>2</sup>

Terrasse avant : 10m<sup>2</sup>

Terrasse arrière : 9m<sup>2</sup>



Entrée principale



Groupe électrogène



## Appartements 2 chambres

**01 canapé**

**02 fauteuil 1 place**

**01 table basse**

**01 TV plat 42" sur  
meuble**

**01 table à manger 4  
places**

**03 splits**

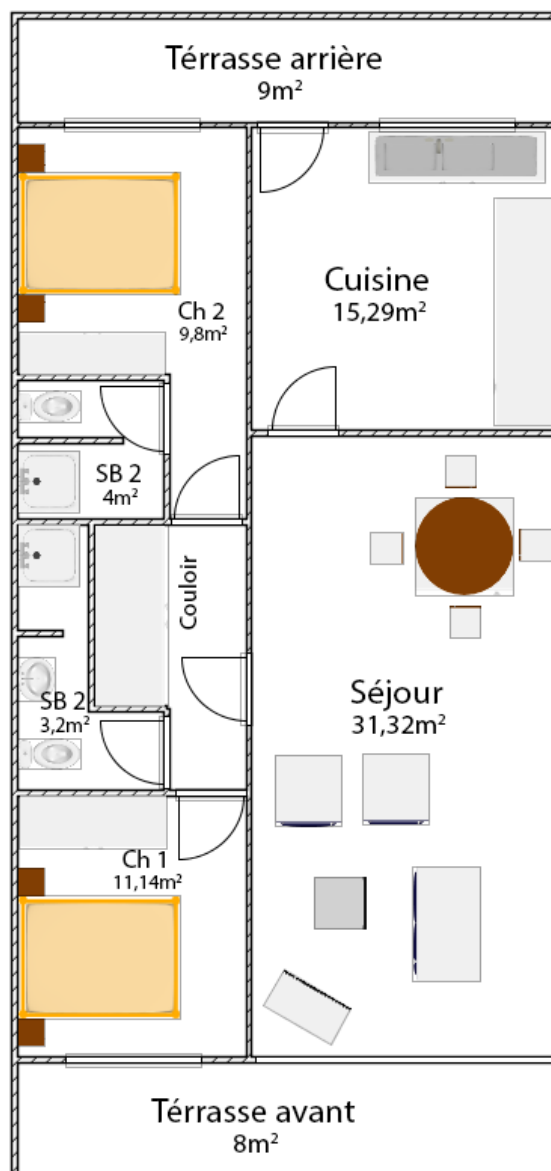
**02 lits**

**01 extincteur**

**01 compteur Edan**

**Des rideaux**

**Chauffe eau**



Plan appartements de 2 chambres



Vue extérieure d'un appartement de 2 chambres

## Appartements 3 chambres

**01 canapé**

**02 fauteuil 1 place**

**01 table basse**

**01 TV plat 42" sur  
meuble**

**01 table à manger 6  
places**

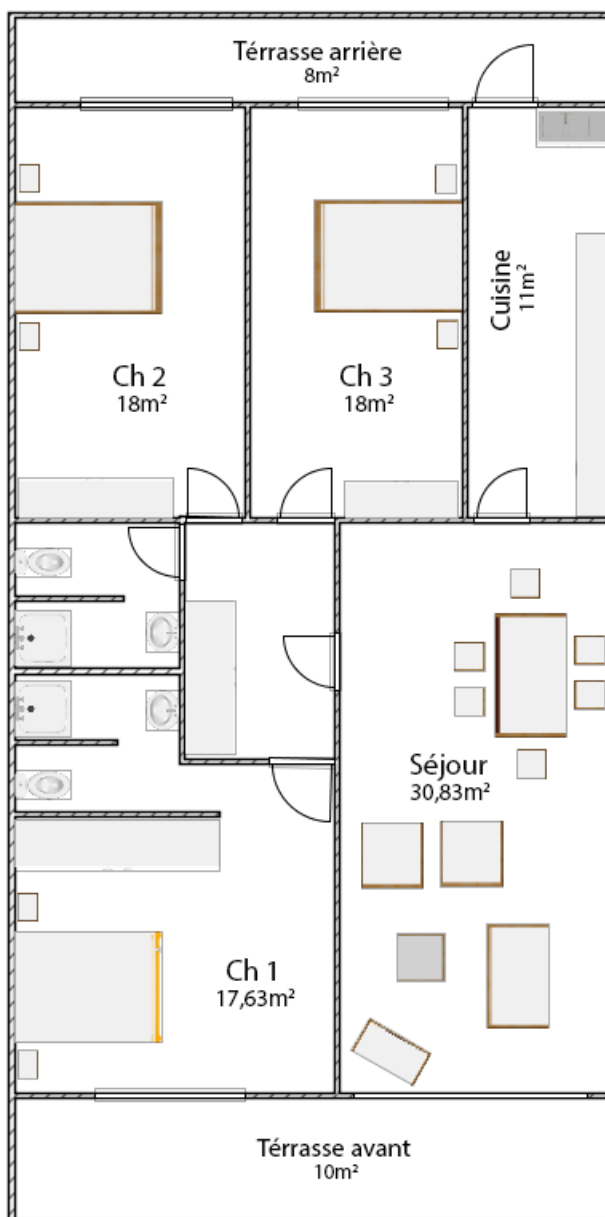
**04 splits**

**03 lits**

**01 compteur Edan**

**Des rideaux**

**Chauffe eau**



Plan appartements de 3 chambres



Vue extérieure d'un appartement de 3 chambres



**Séjour  
appartements 2  
chambres  
31, 32m<sup>2</sup>**



**Couloir et  
compteur Edan**







**Chambre 1**

**11, 14m<sup>2</sup>**



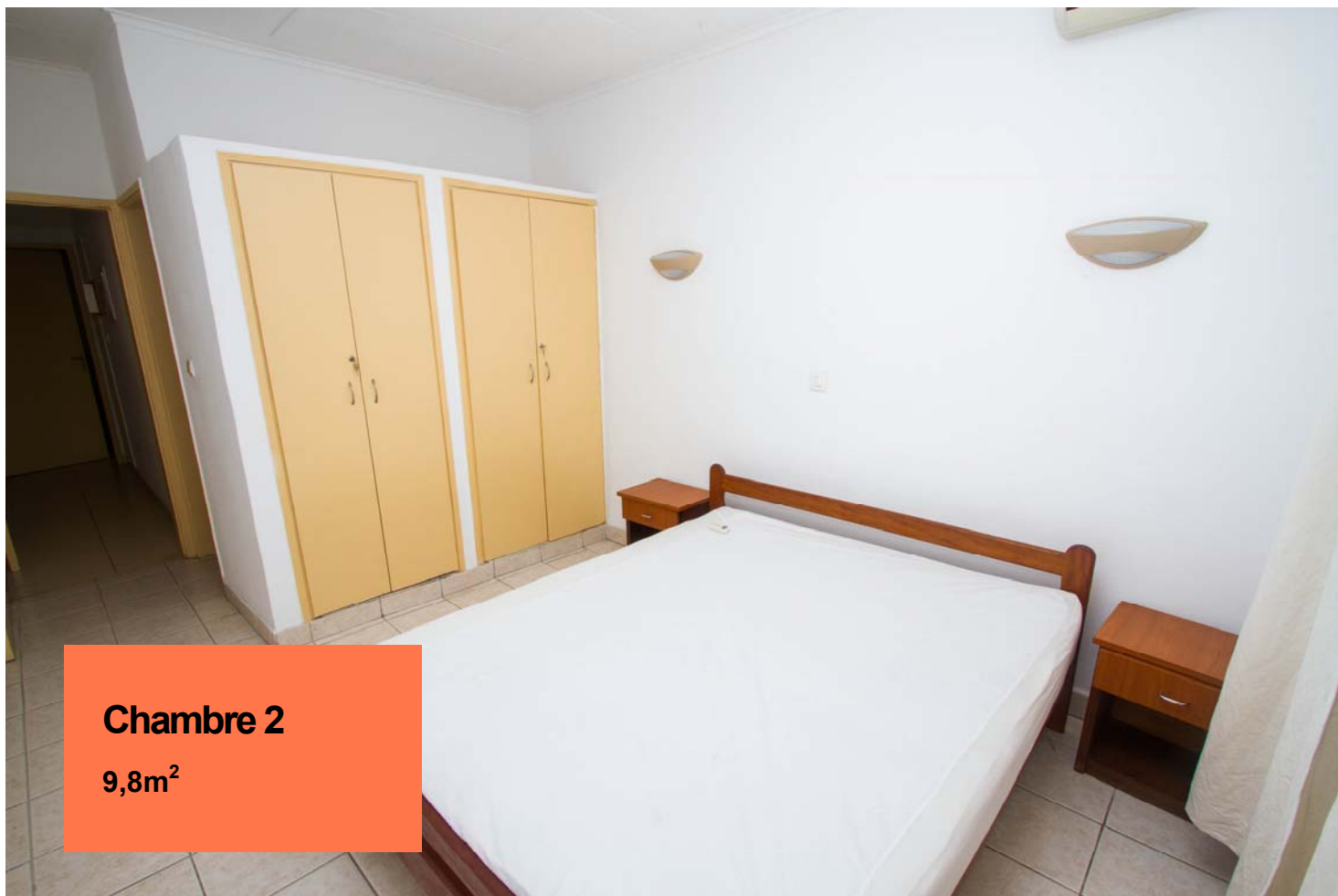
**Split**

**Lit**

**Placard**

**douche**





**Chambre 2**

**9,8m<sup>2</sup>**



**Split**  
**Lit**  
**Placard**  
**douche**





**Cuisine**

**15,29m<sup>2</sup>**







**Séjour  
appartements 3  
chambres  
30, 83m<sup>2</sup>**



**Couloir et  
compteur Edan**





**Chambre 1**

**17,63m<sup>2</sup>**



**Split**

**Lit**

**Placard**

**douche**

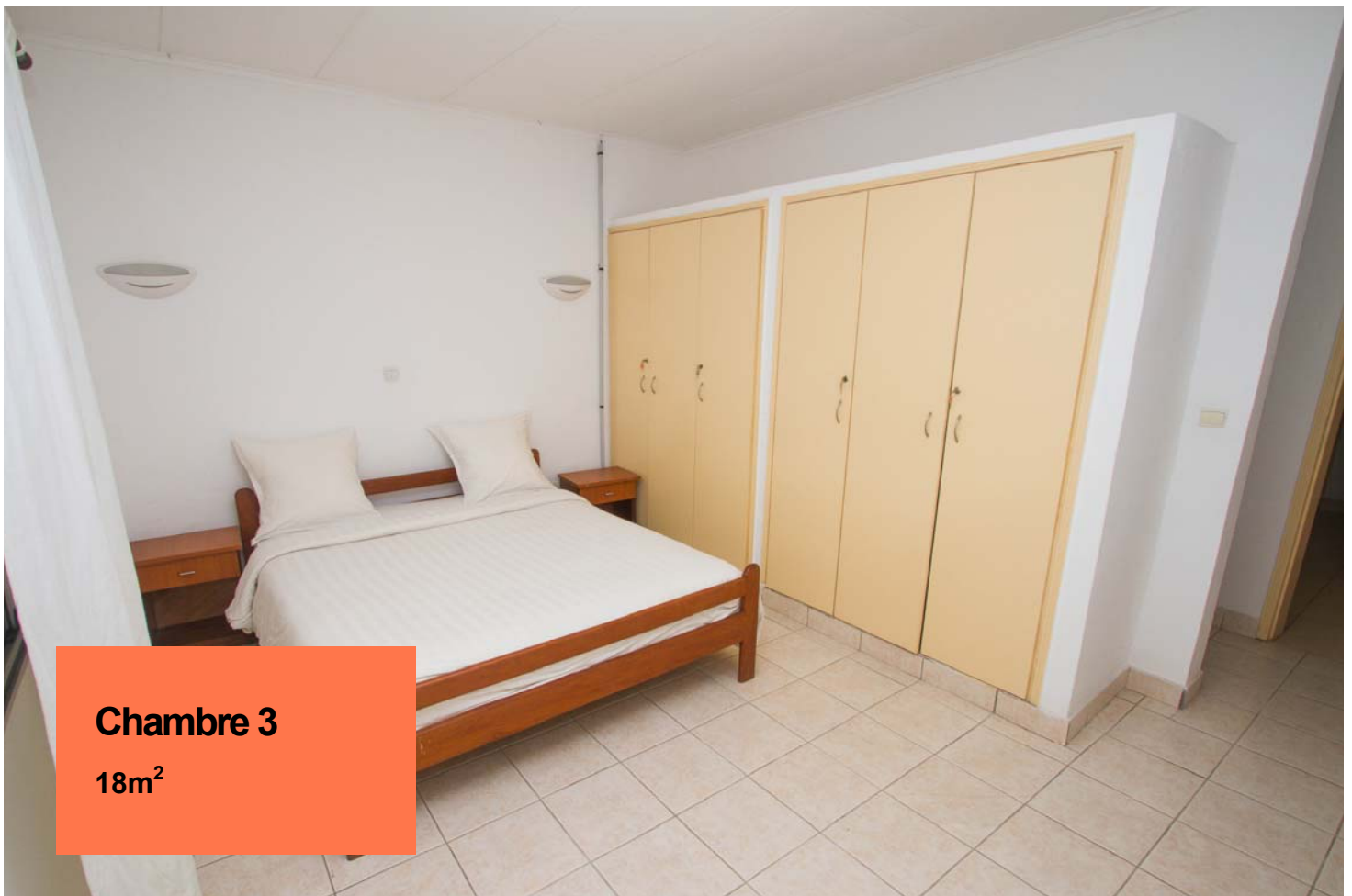






**Chambre 2**

**18m<sup>2</sup>**



**Chambre 3**

**18m<sup>2</sup>**



**Douche commune  
chambre 2 & 3**



**Couloir avec  
placard**







**Case gardien &  
buanderie**